

NHC
|
NATURAL
HERB
COLOR

NHC

NATURAL
HERB
COLOR

EXPERIMENT UNIT (200g)
HIGH PERFORMANCE
REPRODUCTION
100% POLYESTER (100%)

NHC

NATURAL
HERB
COLOR

白髪染めがメインのこの時代。

ダメージの少ない、髪も頭皮も負担が少ない
ヘアカラーを多くのお客様は望んでいます。

将来の髪が心配なお客様が

今後長く続けられる

プロフェッショナルヘアカラー、

NASH からのご提案です。

医薬部外品として認可された

新自然派染毛剤



Natural Hair Color for the Next Generation

NATURAL HERB COLOR

ハリ、コシを与え、お客様の髪を健やかに保ちます。

カラーリングと同時に頭皮ケアもできます。

アルカリカラーとの併用でダメージを抑えた明るい白髪染めが可能です。

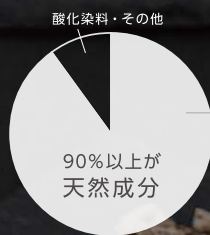
ハーブが自然なツヤとうるおいを与えます。

アロマの香りでリラックス、付加価値が生まれます。

ナチュラルハーブカラーで、ホームカラーとの差別化に付加価値をプラス → 客単価アップを。

about NATURAL HERB COLOR

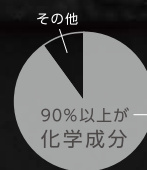
POINT-01 90%以上が天然成分の永久染毛剤（パーマネントカラー）



NATURAL HERB COLOR

漢方やハーブなど天然由来の成分が90%以上。

化学成分である防腐剤・着色料・界面活性剤・アルカリ剤・過酸化水素は使用していません。



一般的なアルカリカラー剤

化学染料・酸化剤・アルカリ剤
クリーム基材油脂・界面活性剤
保存剤・防腐剤・酸化防止剤
コンディショニング剤・保湿剤
感触改良剤・香料

POINT-02 アルカリ剤不使用、過酸化水素不使用

POINT-03 カラーリングをしながらハーブで頭皮ケア

POINT-04 植物性タンパク質が髪のダメージケア＆うるおい補給

POINT-05 施術のしやすさ◎（クリーミーで塗りやすい、カラー剤が固まらない、乳化がしやすい）

POINT-06 カラー後にパーマ可

POINT-07 防腐剤・着色料・界面活性剤など不使用

POINT-08 医薬部外品

（注意）ジアミンアレルギーの方のご使用はできません。ご使用になる前には必ず毎回48時間のパッチテストを行ってください。

差別化 & 客単価UP

STEP-01	料金設定	料金目安は、アルカリカラーの料金 +1,000~2,000円
STEP-02	お客様ご来店 お客様が「白髪染め」を希望されたら ▶	NATURAL HERB COLOR をご提案
	お客様の希望にあわせて ▶	<input type="checkbox"/> ノンダメージをご希望なら ▶ NATURAL HERB COLORのみ <input type="checkbox"/> 明るさをご希望なら ▶ アルカリカラーやライトナーでリタッチをリフトアップしてから NATURAL HERB COLOR で色味をかぶせる <small>[リタッチ部分のダメージを軽減]</small>
STEP-03	好きな香りをチョイス	7種類の「ナチュラルハーブアロマ」からお好きな香りを選んでいただけます
STEP-04	アロマの香りを楽しみながらカラー	アロマの香りですらくゼーション
STEP-05	仕上げ時にお客様と一緒に違いを確かめる	ツヤ、ハリコシUPを実感
STEP-06	ホームケアのご紹介	ホームケア用カラーホールドシャンプー&トリートメントのご紹介。店頭でさらに客単価UP
STEP-07	次の予約取り（1ヶ月後に再来店）	再来店時に、髪の状態を褒めてからオーダーを伺いましょう

POINT **おすすめポイント**

オーガニックやハーブが好きな方や染めてもすぐに色が抜けて白髪が目立つ方。そんなお客様へおすすめしやすいカラーです。

POINT **スパメニューの提案**

紫外線や汗・脂などで頭皮や髪はダメージを受けています。そんな傷んだ頭皮と髪にクリアでトリートメント。10種類のハーブが頭皮に働きかけ、PPT・コラーゲン・タンパク質が傷んだ髪にツヤとうるおいを与えます。

POINT **一緒にチェック**

仕上がりの良さをお客様に実感・共感してもらいましょう。

▼CHECK POINT

- ツヤ感
- 香り
- 触った感触（ハリ・コシ）
- 施術中の刺激と香り
- 染まり具合
- 毛先のまとまり感

NATURAL HERB COLOR に使われている主なハーブ

NATURAL HERB COLORはハーブの効能に着目。ヘアの問題点を解決し、医薬部外品として認可された新自然派染毛剤。カラーリングと同時に、頭皮ケア・毛髪改善ができる画期的な商品です。



カモミール
[カミツレ]

「ハーブの女王」として名高い、古代エジプト時代より美肌剤として使用。アズレン・フラボノイドなどを含む。



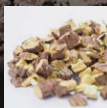
柿葉【カキハ】

ビタミンC・フラボノイド配糖体のアストラガリン・ミリシトリン・カロチン・パントテン酸・タンニンが含まれる。



ローズマリー

スッキリした香りで西洋ハーブとして古くから知られる。カンファー・シネオール・ボルネオール・ビネン等が含まれる。



甘草
[カンゾウ]

カルシウム塩とカリウム塩からなる甘味成分・ブドウ糖・マンニトール・リンゴ酸・L-アスパラギン等が含まれる。



セージ

強い抗酸化作用、抗菌作用のあるハーブ。カンファー・シネオール・ボルネオール・ツヨシ等が含まれる。

NHC

NATURAL
HERB
COLOR



BASE COLOR

医薬部外品

ボトル：300g
パウチパック：50g

BROWN

●ブラウン系は、暖色系の自然な茶色です。

BEIGE

●ベージュ系は、赤味を抑えた寒色系の茶色です。



BASE COLOR
BLACK
ブラック

黒染め用
明るさ3～4レベル



BASE COLOR
DARK BROWN
ダークブラウン

黒に近い暖色系こげ茶色
明るさ5レベル



BASE COLOR
BROWN
ブラウン

暖色系茶色
明るさ6レベル



BASE COLOR
LIGHT BROWN
ライトブラウン

暖色系うす茶色
明るさ7レベル



BASE COLOR
DARK BEIGE
ダークベージュ

黒に近い寒色系こげ茶色
明るさ5レベル



BASE COLOR
BEIGE
ベージュ

寒色系茶色
明るさ6レベル



BASE COLOR
LIGHT BEIGE
ライトベージュ

寒色系うす茶色
明るさ7レベル

NUANCE COLOR

医薬部外品

ボトル：300g
パウチパック：50g

●色の基本の考え方でお使いいただけます。

●補色関係の色味を使うことにより、その色味を抑えることができます。



NUANCE COLOR
RED
レッド

朱色のような橙色
緑色の補色として



NUANCE COLOR
ORANGE
オレンジ

柿色のような橙色
青色の補色として



NUANCE COLOR
YELLOW
イエロー

レモン色のような黄色
紫色の補色として



NUANCE COLOR
GREEN
グリーン

カーキのような深みのある緑色
赤色の補色として



NUANCE COLOR
BLUE
ブルー

群青色のような深みのある青色
橙色の補色として



NUANCE COLOR
PURPLE
パープル

グレー味もある青みの紫色
黄色の補色として



NUANCE COLOR
ASH BEIGE
アッシュベージュ

アッシュ味のあるベージュ
明るさ6.5～7レベル

CLEAR

化粧品



CLEAR
クリアー

単品でトリートメントとしても使用できるほか、
薄め剤として明度の調整が可能です。



カラーリングタイムを癒しに。
 マイナスイオン酸素水をベースに、厳選したアロマをブレンドした、
 ナチュラルハーブカラー専用水です。
 お客様お好みのアロマで、カラーリング時間の負担を減らし、同時に贅沢な空間を演出します。

AROMA Products



NATURAL HERB AROMA・O2 WATER AROMA
 ナチュラルハーブアロマ・O2ウォーターアロマ
 全7種類 各 500ml

ENERGY
 エナジー
 疲れを癒やし、元気を引き出してくれる柑橘系の香り。
 LEMONGRASS / ORANGE

CALM
 カム
 日々のストレスを解きほぐす、やさしく甘やかな香り。
 LAVENDER / ORANGE

REFRESH
 リフレッシュ
 透き通るような清涼感をあたえる、爽やかな香り。
 MINT / TEA TREE

REFINE
 リファイン
 森林浴をしているかのように安らぐ、清々しい香り。
 JUNIPER BERRY / ROSEMARY / LAVENDER

NEUTRAL
 ニュートラル
 心のバランスを整える、ほんのり甘く凛とした香り。
 CAJEPUT / LEMONGRASS

HAPPINESS
 ハピネス
 ハッピーな気分にさせてくれるエキゾチックな香り。
 YLANG YLANG / GERANIUM / LAVENDER

BALANCE
 バランス
 ストレスからくる心身の不調を和らげる、やすらぎの香り。
 GERANIUM / PINK GRAPEFRUIT

NATURAL HERB AROMA tester
 ナチュラルハーブアロマ テスター

セット面に置き、カラーリング前にお客様に香りを選んでいただくためのテスター。500mlと同じものが入っています。

各 10ml ウッドディスプレイ付



O2 WATER
 O2ウォーター (無香料)

香りの無いマイナスイオン酸素水。香り無しでのカラーリング、もしくはアロマO2ウォーターの香りを薄める際に使用します。

1.2L (600ml x 2) / 10L





天然ハーブと多数のアミノ酸を贅沢に配合したハーブカラー専用シャンプー & トリートメント。
ホームケアとして使用することでカラーの持ちを良くします。

HAIRCARE Products



NATURAL HERB HAIRCARE・ COLOR HOLD SHAMPOO

ナチュラルハーブヘアケア・
カラーホールドシャンプー
250ml / 1000ml

ナチュラルハーブカラーの退色をゆるやかにすることを目的に作られたハーブシャンプー。13種類のハーブを配合。頭皮・毛髪を健やかに保ち、毛髪にはり、こしを与えます。



NATURAL HERB HAIRCARE・ COLOR HOLD TREATMENT

ナチュラルハーブヘアケア・
カラーホールドトリートメント
250g / 1000g

ナチュラルハーブカラー後の質感の持続や退色をゆるやかにすることを目的に作られたハーブトリートメントです。シロキクラゲ多糖体と、13種類のハーブを配合。毛髪をしなやかにしツヤとうるおいを与えます。

※クリームが茶色ですがカラートリートメントではなく、髪に色は付きません。

HAIR SARAD

ヘアサラダ

400g / 1000g

大豆レシチンを主としたトリートメント。ハーブカラーの質感の向上と、前処理として毛先の色に沈みを抑えるために使用します。



ION CONTROLL WATER

イオンコントロールウォーター

1000ml

頭皮のクレンジング剤。シャンプーでは落としきれない毛穴の汚れをきれいにします。



NHC

NATURAL
HERB
COLOR



NATURAL HERB COLOR
NUANCE COLOR **ORANGE**



NATURAL HERB COLOR
BASE COLOR **LIGHT BROWN**



NATURAL HERB COLOR
NUANCE COLOR **PURPLE**



GRAY COLOR CASE STUDY

通常の白髪染め

BASE COLOR **BEIGE・DARK BEIGE**

ノンアルカリ、ノンオキシ。

ハーブカラーの一番オーソドックスな使用方法です。

7種類のイタリア産アロマブレンドから

お客様ご自身で好きなアロマを選んでいただき、

カラーリングをしながら癒しの時間をご堪能いただけます。



BEFORE



AFTER

BEFORE：既染部 5.5 レベル、新生部 3cm、白髪率 40%
AFTER：全体 5.5 レベル

使用薬剤

□根元～毛先

：ハーブカラー ベージュ3：ダークベージュ1

施術プロセス

1. イオンコントロールウォーターで頭皮をきれいにしてからシャンプー
2. タオルドライの状態ですりタッチにハーブカラーを塗布

ハーブカラー **1**：アロマO2ウォーター **4**

ベージュ3：ダークベージュ1

3. ラップして 20 分放置
4. 毛先までカラーを伸ばし、同時にクーリング、合計 10 分
5. 乳化、流し



AFTER ZOOM

FASHION GRAY COLOR CASE STUDY

アルカリ併用の明るい白髪染め

BASE COLOR LIGHT BROWN

根元の新生部にのみアルカリを使用し、その上に
ハーブカラーをオンしてから毛先まで引っ張ります。
アルカリカラーを使用するのは毎回リタッチだけでOK、
毛先の既染部にアルカリは使いません。
アルカリ部分も上からハーブカラーのをせることにより
ダメージを大幅に軽減できます。



BEFORE



AFTER

BEFORE：既染部 8 レベル、新生部 2cm、白髪率 50%
AFTER：全体 7.5 レベル

使用薬剤

- 根元：アルカリ 7 レベル（他社製品）
- 根元～毛先：ハーブカラー ライトブラウン 2：クリア 1

施術プロセス

1. アルカリをリタッチ部分に塗布
2. 7、8分放置し、既染部と馴染んできたらリタッチに
ハーブカラーをオン

ハーブカラー 1

:

アロマ02ウォーター 4

ライトブラウン 2：クリア 1

3. ラップして 10分放置、白髪の染まりを見ながら毛先にも
ハーブカラーを塗布、コムスルーしてから 5分放置
4. ラップを外しクーリング 5分
5. 乳化、流し



AFTER ZOOM

BLEACH on COLOR CASE STUDY

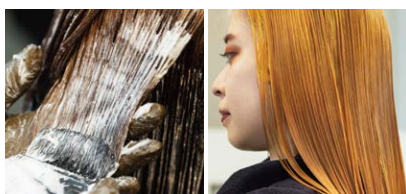
ブリーチしてからのオンカラー

NUANCE COLOR **RED**

髪のダメージを考慮すると、ブリーチしてからのオンするカラー剤はノンアルカリ・ノンオキシの永久染毛剤「ナチュラルハーブカラー」がベストです。



AFTER



BLEACHING PROCESS

BEFORE

BEFORE：バージン毛（毛先一部カラー履歴あり）
AFTER：ハーブカラー レッド

使用薬剤

□全頭：ブリーチ（他社製品）、ハーブカラー レッド単品

施術プロセス

1. 全頭ブリーチ 30分
2. 流してからタオルドライの状態
ハーブカラーレッド単品をワントッチで塗布

ハーブカラー **1**

：

アロマ02ウォーター **4**

3. ラップして 15分放置、ラップを外しクレーリング 5分
4. 乳化、流し



AFTER ZOOM

RECIPE & PROCESS

基本レシピの目安 ミックス比率

① NATURAL HERB COLOR	② アロマ O2ウォーター	ヘアサラダ
1	4	① + ② の 10%

NATURAL HERB COLOR		アロマ O2ウォーター	ヘアサラダ
■ ショート	30g	120cc	15g
■ ミディアム	40g	160cc	20g
■ ロング	50g	200cc	25g

施術プロセス

PROCESS-01	シリコンやコーティング剤の除去	イオンコントロールウォーター 5 倍液 を頭皮と毛髪全体によく行きわたらせた後、シャンプーで軽く洗い流します。	
PROCESS-02	ヘアサラダ	中間から毛先の損傷部分にヘアサラダを塗布します。	
PROCESS-03	薬液塗布	上記の基本レシピを参考にトロトロ、ツヤツヤになるまでよく混ぜます。 CHECK 1 チョコレートを溶かした感じの状態まで混ぜます CHECK 2 白髪のリタッチ部にはたっぷりとのせるように塗布	
PROCESS-04	放置タイム	ぴったりラッピングし、タオルを巻いて放置。 15分~20分 多少浮き気味で (7 割程度色が入っていれば) OK。	
PROCESS-05	クーリング	アロマ O2ウォーター を全体にたっぷりスプレーしながらコーミングし、自然放置でクーリングします。 5分~10分 CHECK 3 空気酸化することにより、色がきちんと定着します	
PROCESS-06	乳化、 シャンプー & トリートメント	よく乳化してから、カラーホールドシャンプーでシャンプーします。その後、カラーホールドトリートメントを全体に揉み込んでから流します。 CHECK 4 乳化は入念に。ここで色がしっかり入ります CHECK 5 シャンプーも入念に。特にネーブ、耳回りを	
PROCESS-07	仕上げ	ブローし、仕上げます。 ツヤツヤ、サラサラ、ハリコシ UP でお客様大満足！	
PROCESS-08	ホームケア	色持ちと質感をキープする目的で作られたハーブカラー専用ホームケアシャンプー & トリートメントです。	

(注意) ジアミナルアレルギーの方のご使用はできません。ご使用になる前には必ず毎回 48 時間のパッチテストを行ってください。



NATURAL HERB COLOR Q & A

Q1 色持ちをよくするコツは？

正しい手順、時間で行っていただくことが大前提です。また、クレンジング、乳化をきちんとしてください。クレンジング、乳化が不十分ですと酸化しきれない色素が色落ちすることがあります。

Q2 トーンアップはできるか？

アルカリ剤、オキシ(過酸化水素)を使用しないためトーンアップはできません。

Q3 ジアミンは入っているか？

入っています。必ず毎回48時間の皮膚パッチテストを行ってください。

Q4 コストはどれくらいか？

ショートで約600円、ミディアム750円、ロング900円です。

Q5 ハーブにはどんな特徴、効果があるのか。

頭皮の血行促進、アンチエイジング効果と、傷んだ髪の毛のダメージを修復します。

Q6 色持ちはどれくらいか。

通常のアルカリカラー同様に持ちます。一般的には1ヶ月～1ヶ月半ほどです。

Q7 放置は加温したほうがよいのか。

常温放置でかまいません。ラップをびったりと巻き、タオルを巻いて放置してください。

Q8 O2ウォーター、イオンコントロールウォーターは温めてもよいのか。

はい、温めても問題ありません。

Q9 ハーブカラーに混ぜる水はなぜ水道水ではいけないのか？

水道水には塩素、カルキ、その他多数の不純物が含まれています。これらの不純物は色素の定着を妨害するため、発色、色の持ちとともに悪くなります。専用水のO2ウォーターは不純物を含まず、酸素濃度も通常の水道水の3倍含まれているため、発色、色の持ちともよくなります。

(注意) ジアミナルアレルギーの方のご使用はできません。ご使用になる前には必ず毎回48時間のパッチテストを行ってください。

販売元



N A S H
CORPORATION
CREATING NEW,
SPECIAL & DIFFERENT

株式会社ナッシュ (NASH CORPORATION)
〒321-0923 栃木県宇都宮市下栗町 2291-3
TEL.028-656-7920 FAX.028-656-9131
<https://www.na-sh.com> tokyo@na-sh.com



N A S H
CORPORATION
CREATING NEW,
SPECIAL & DIFFERENT



TECHNICAL MANUAL